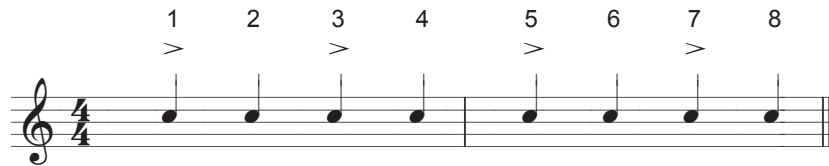


TARANTO / TARANTO / タラント

Estructura métrica: ciclo de 8 tiempos, acentos en los tiempos 1, 3, 5 y 7 del ciclo métrico. Escala: dórica griega en FA# o su equivalente frigia gregoriana descendente del mismo nombre. Estructura armónica: modo flamenco en FA#.
 Metric structure: on cycles that are 8 beats long, accents in 1, 3, 5 and 7 in the complete cycle. Scale: based on the F# Greek Dorian mode or the F# Gregorian Phrygian mode. Harmony structure: flamenco mode in F#.
 拍子構成: 8拍サイクル、1、3、5、7拍にアクセント。スケール: F#ドリアン、または下降グレゴリアン・フリージアン。
 和声構成: F#フラメンコ・モード。

MODO FLAMENCO EN FA# / FLAMENCO MODE IN F# / F#フラメンコ・モード

Acordes principales del modo Principal chords 主要コード
SI _m / LA / SOL / FA# (IV / III / II / I) B _m / A / G / F# (IV / III / II / I)
Acordes secundarios del modo Secondary chords このモードにおける副和音
M _{1m} / RE / DO#dism (VII / VI / V) E _m / D / C# (VII / VI / V)



EL COMPÁS O TEMA CARACTERÍSTICO / CHARACTERISTIC THEME OR COMPAS 特徴的なコンパスまたはテーマ

- 1. Realizado con el mecanismo de rasgueo.
- 1. Played with a rasgueo.
- 1. ラスゲアードのメカニズムによる演奏。



1 2 3 4 5 6 7 8

> p a m > p a m > p p c i p

- 2. Realizado con el mecanismo de rasgueo.
- 2. Played with a rasgueo.
- 2. ラスゲアードのメカニズムによる演奏。



p a m a m a m p p p c i p c i p c i p